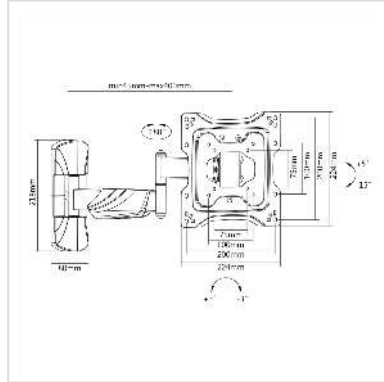


# VALUE LCD-/TV Wandhalterung, 5 Gelenke, bis 25 kg

<b>Artikelnummer</b>	17.99.1143
<b>Hersteller</b>	VALUE
<b>Hersteller-Art.-Nr.</b>	17.99.1143
<b>EAN (Einzelstück)</b>	7611990150113



**Der LCD-Monitorarm kann flexibel auf den besten Blickwinkel für den Betrachter eingestellt werden**

- Maximale Tragkraft: 25 kg
- Zur Wandmontage
- Zur Befestigung von Bildschirmen mit VESA 75 (75x75mm), VESA 100 (100x100mm), VESA 200 (200x200mm) und VESA 200x100
- Monitorkabel kann mit beiliegenden Clips am Monitorarm befestigt werden

## Technische Daten

Hersteller	VALUE
Produktgruppe	LCD-Monitorarme
Produkttyp	Monitorarm, Wandmontage
Farbe	schwarz
Lieferumfang	Trägerarm, Montageschrauben, 6mm-Inbusschlüssel, Anleitung, Kabelclips
Tragkraft	25 kg
Anzahl Drehpunkte	5
Befestigung	Wandbefestigung
Armlänge maximal	400 mm
Verstellmöglichkeit	Einstellbarer Federspanner

Anzahl Monitore	1
VESA 75 x 75 mm	ja
VESA 100 x 100 mm	ja
VESA 200 x 100 mm	ja
VESA 200 x 200 mm	ja
Materialgruppe	Metall
Gewicht	2266.6 g
Verpackungshöhe	55 mm
Verpackungsbreite	270 mm
Verpackungstiefe	330 mm
Paketgewicht	2.68 kg