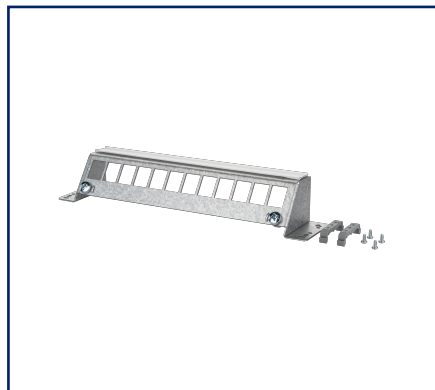
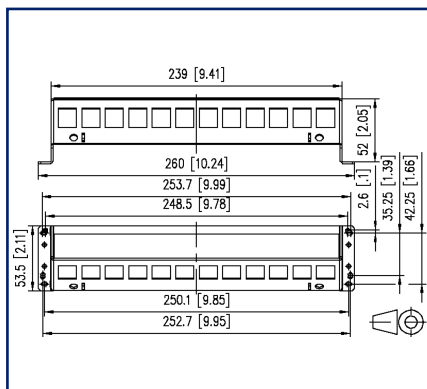


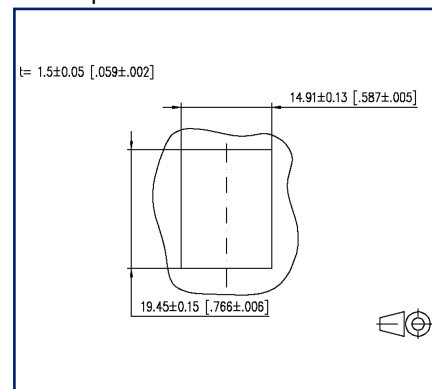
## Illustrations



## Schéma dimensionnel



## Découpe



Voir schéma agrandi en fin du document

## Description du produit

- porte-module vide pour contenir des données, des KOAX et des fibres optiques modules
- type de montage: Keystone
- montage sur rail DIN (TH35) ou sur cadre de support ou plaque de montage vissable
- composé d'un support de module en tôle pliée et de deux supports en plastique fraisés universellement applicables pour toutes les variantes
- montage des supports en plastique sur le rail DIN et la plaque métallique perforée
- liaison équipotentielle fonctionnelle selon DIN EN 50310 (VDE0800-2-310) avec 2 fixations par vis possibles via une vis de mise à la terre M6x10 avec écrou et rondelle crantée
- 1 bande d'étiquetage sur le support de module joint

## Fiche de spécifications

Page 2/6

## SmartConnect Patch Panel 12 ports Keystone, non équipé

Référence  
130927-1200KE  
EAN 4251394635484  
09.07.2025  
Version: F

## Caractéristiques

Données générales	
Domaines d'application	câblage structuré des bâtiments Services de construction distribués
Mesure mécanique selon MICE	M1
Mesure ingress selon MICE	I1
Mesure climatique selon MICE	C1
Mesure électromagnétique selon MICE	E3
Format	panneau de brassage
Type de montage	rail DIN TH35, plaque métallique perforée
Couleur	gris
Dimensions	
Dimension (L x L x H)	265 mm x 53,5 mm x 42 mm
Dimension (L x L x H)	10,433 in. x 2,106 in. x 1,654 in.
Poids	236 g
Poids	0,5203 lb
Modularité	oui
Possibilité d'étiquetage	bande d'étiquetage sur le porte-module
Raccordements/interfaces	
Nombre de ports interface 1	12
Nombre de ports équipés interface 1	0
Accès ou départ de câble	incliné de 45° vers le haut
Mise à la terre	vis de mise à la terre M6x10 avec écrou et rondelle crantée
Informations mécaniques	
Découpe	Keystone
Matériaux et propriétés des matériaux	
Matériau - Boîtier	tôle d'aluminium-zinc
Matériau - Montage	PVC
Sans halogène	oui
RoHS	conforme



## Fiche de spécifications

Page 3/6

### SmartConnect Patch Panel 12 ports Keystone, non équipé

Référence  
130927-1200KE

EAN 4251394635484

09.07.2025

Version: F

## Caractéristiques

### Classifications

ETIM 7.0	EC002006
ETIM 8.0	EC002006
ETIM 9.0	EC002006
ETIM 10.0	EC002006

### Spécifications d'emballage

Type d'emballage	1 pc(s) / sachet plastique
------------------	----------------------------

### Note d'utilisation

Ce produit est un produit standard de METZ CONNECT. METZ CONNECT n'a pas connaissance de l'utilisation spécifique prévue des marchandises par le client ou tout autre client du client. Le client garantit qu'il a entièrement et suffisamment testé l'utilisation des biens et toutes les modifications du produit, les changements du produit ou les améliorations du produit en ce qui concerne l'utilisation spécifique prévue conformément à l'état de l'art ou de toute autre manière. À la demande de METZ CONNECT, le client soumettra et mettra à disposition des preuves significatives (par exemple, des protocoles d'essai et de laboratoire, des certifications, etc.)



## Fiche de spécifications

### SmartConnect Patch Panel 12 ports Keystone, non équipé

Page 4/6

Référence  
130927-1200KE  
EAN 4251394635484  
09.07.2025  
Version: F

#### Accessoires

Référence	Désignation
1308450533-E	Cordon de brassage Cat.6 <sub>A</sub> AWG 26 0,5 m gris
1308451033-E	Cordon de brassage Cat.6 <sub>A</sub> AWG 26 1,0 m gris
1308451533-E	Cordon de brassage Cat.6 <sub>A</sub> AWG 26 1,5 m gris
1308452033-E	Cordon de brassage Cat.6 <sub>A</sub> AWG 26 2,0 m gris
1308453033-E	Cordon de brassage Cat.6 <sub>A</sub> AWG 26 3,0 m gris
13084U0500-E	Cordon de brassage Cat.6 Ultraflex500 VoIP AWG 26 0,5 m noir
13084U0533-E	Cordon de brassage Cat.6 Ultraflex500 VoIP AWG 26 0,5 m gris
13084U0588-E	Cordon de brassage Cat.6 Ultraflex500 VoIP AWG 26 0,5 m blanc
13084U1000-E	Cordon de brassage Cat.6 Ultraflex500 VoIP AWG 26 1,0 m noir
13084U1033-E	Cordon de brassage Cat.6 Ultraflex500 VoIP AWG 26 1,0 m gris
13084U1088-E	Cordon de brassage Cat.6 Ultraflex500 VoIP AWG 26 1,0 m blanc
13084U2000-E	Cordon de brassage Cat.6 Ultraflex500 VoIP AWG 26 2,0 m noir
13084U2033-E	Cordon de brassage Cat.6 Ultraflex500 VoIP AWG 26 2,0 m gris
13084U2088-E	Cordon de brassage Cat.6 Ultraflex500 VoIP AWG 26 2,0 m blanc
13084U3000-E	Cordon de brassage Cat.6 Ultraflex500 VoIP AWG 26 3,0 m noir
13084U3088-E	Cordon de brassage Cat.6 Ultraflex500 VoIP AWG 26 3,0 m blanc
13084V0500-E	Cordon de brassage Cat.6 Ultraflex500 VoIP AWG 26 0,5 m noir
13084V0533-E	Cordon de brassage Cat.6 Ultraflex500 VoIP AWG 26 0,5 m gris
13084V0588-E	Cordon de brassage Cat.6 Ultraflex500 VoIP AWG 26 0,5 m blanc
13084V1000-E	Cordon de brassage Cat.6 Ultraflex500 VoIP AWG 26 1,0 m noir
13084V1033-E	Cordon de brassage Cat.6 Ultraflex500 VoIP AWG 26 1,0 m gris
13084V1088-E	Cordon de brassage Cat.6 Ultraflex500 VoIP AWG 26 1,0 m blanc



## Fiche de spécifications

Page 5/6

### SmartConnect Patch Panel 12 ports Keystone, non équipé

Référence  
130927-1200KE  
EAN 4251394635484  
09.07.2025  
Version: F

#### Accessoires

13084V2000-E	Cordon de brassage Cat.6 Ultraflex500 VoIP AWG 26 2,0 m noir
13084V2033-E	Cordon de brassage Cat.6 Ultraflex500 VoIP AWG 26 2,0 m gris
13084V2088-E	Cordon de brassage Cat.6 Ultraflex500 VoIP AWG 26 2,0 m blanc
13084V3000-E	Cordon de brassage Cat.6 Ultraflex500 VoIP AWG 26 3,0 m noir
13084V3088-E	Cordon de brassage Cat.6 Ultraflex500 VoIP AWG 26 3,0 m blanc
130898-0003KI	Keystone BLIND module de remplissage gris clair
130898-0029KI	Keystone BLIND module de remplissage noir
130898-0103KI	COAX modul connecteur femelle F / femelle F, Keystone
130898-0203KI	COAX modul connecteur femelle IEC / femelle F, Keystone
130898-0303KI	COAX modul connecteur mâle IEC / femelle F, Keystone
130910K-DNV	E-DAT modul Cat.6 <sub>A</sub> K jack - Keystone DNV
130910KI	E-DAT modul Cat.6 <sub>A</sub> K jack - Keystone
130910KZ	E-DAT modul Cat.6 <sub>A</sub> K jack - Keystone (12 pcs)
1309A0-I	E-DAT modul coupleur 8(8) 180° classe E <sub>A</sub>
130A08-I-B1	UTP modul Cat.5e blanc
130A10-29-I-B1	UTP modul 8(8) Cat.6 noir
130A10-I-B1	UTP modul 8(8) Cat.6 blanc
130A11-29KI	UTP modul 8(8) Cat.6 <sub>A</sub> Keystone noir
130A11KI	UTP modul 8(8) Cat.6 <sub>A</sub> Keystone blanc
130B21-25-E	25Gmodul - Keystone
130B21-25-Z	25Gmodul - Keystone (12 pcs)
130B21-DNV	C6 <sub>A</sub> modul K 180° connecteur femelle DNV - Format Keystone
130B21-E	C6 <sub>A</sub> modul K 180° connecteur femelle - Keystone
130B21-Z	C6 <sub>A</sub> modul K 180° connecteur femelle - Keystone (12 pcs)
15091071-I	OpDAT modul LC-Duplex OS2
15091072-I	OpDAT modul LC-Duplex OM3
15091075-I	OpDAT modul LC-Duplex OM4
15091076-I	OpDAT modul LC-Duplex APC OS2
1509107B-I	OpDAT modul LC-Duplex MM
1509107M-I	OpDAT modul LC-Duplex OM5



## Fiche de spécifications

Page 6/6

## SmartConnect Patch Panel 12 ports Keystone, non équipé

Référence  
130927-1200KE

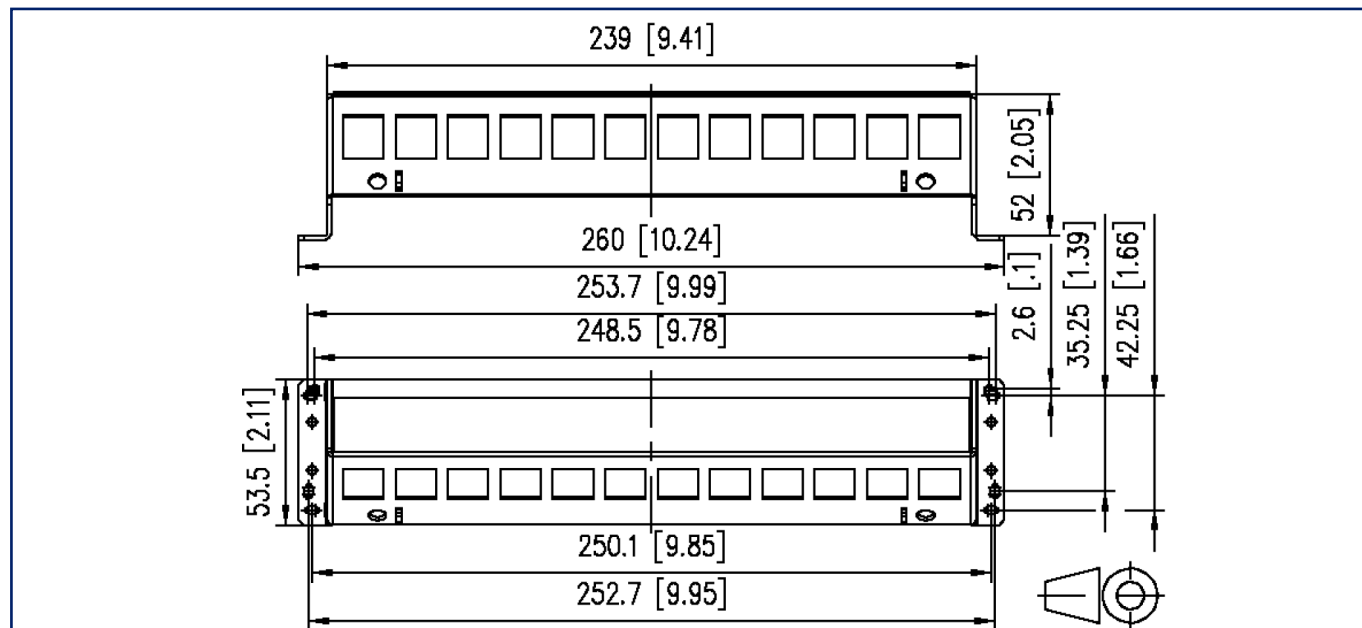
EAN 4251394635484

09.07.2025

Version: F

## Illustrations

Schéma dimensionnel



Découpe

