

Network Testing



**KURTH
ELECTRONIC**

KE7200

Aktiver Netzwerktester
Active Ethernet LAN Testing



KE7100

Netzwerktester
Ethernet LAN Testing

KE7x0x

Die Profi-Kits für die Installation
und Fehlersuche in Netzwerken

*The perfect toolbox for
network troubleshooting*



**Made in
Germany**

Split Pair Test
10/100/1000 Mbit
Mbit
Ping-Test
Link-Test
TDR
Dr Drahtung
IP-Test
PoE-Test
Ethernet Performance

KE7200



Der KE7200 Ethernet Performance Tester ist der ideale Helfer bei Inbetriebnahmetests, Fehlersuche und der Dokumentation in Netzwerken mit herausragendem Preis-Leistungs-Verhältnis. Vielseitige Funktionen, das große grafische Display und die intuitive Bedienung ermöglichen dem Anwender ein effizientes Arbeiten. Lange Batterielaufzeiten und das robuste Gehäuse sind die perfekten Voraussetzungen für den täglichen Einsatz.

Ader- und Aderpaare der Kabelstrecken prüft der KE7200 auf Durchgang, Unterbrechung, Kurzschluss, Vertauschung und Überziehung (Split Pair) und ermittelt gleichzeitig Kabellänge und Distanz zum Fehler. Mit der vom Benutzer intern konfigurierbaren Kabeldatenbank gehören unbekannte Kabel- sowie Verdrahtungsschematas der Vergangenheit an.

Bis zu 32 individuelle Remote-Einheiten können vom KE7200 gleichzeitig verwaltet werden.

Das Gerät prüft Anschlüsse auf die Verfügbarkeit von Power over Ethernet (PoE) und ermittelt die zur Verfügung stehende Leistung.

Aktive Netzwerktests, wie die Erkennung der Geschwindigkeit bis 1 Gigabit, Auflistung der vorhandenen Netzwerkteilnehmer mit Name, IP- und MAC-Adresse sowie der konfigurierbare Ping-Stresstest mit detaillierter Statistik, informieren über Netzwerk und eventuell fehlerhafte Komponenten.

Zur Zuordnung der Datenports aktiviert die Portfinderfunktion die Link-LED am Switch und der integrierte Tonsendemodus erlaubt mittels optionaler PROBE310 die Kabelsuche. Ideal für Installation und Fehlersuche sind die KE720x Sets in Telefon- und Datennetzwerken.

Die mitgelieferte Ethernet-Manager Software ermöglicht das Erstellen von Messprotokollen und verwaltet Kabeltests und Netzwerkinformationen.

Made in Germany



The KE7200 Ethernet Performance Tester is an easy-to-use tool that verifies and troubleshoots all types of Ethernet cable installation, from essential copper wiring tests to active IP Ping.

LAN cabling is tested for wire continuity, opens, shorts, miswires and split pairs. The cable length and distance to fault are detected by TDR.

Connected Devices will be checked for their availability of Power over Ethernet (PoE) by available type and which power level is supported.

The KE7200 finds and displays network performance up to 1 Gigabit, network-connected devices with their IP/MAC addresses. The constant ping mode allows the user to generate traffic and locate malfunctioning network devices.

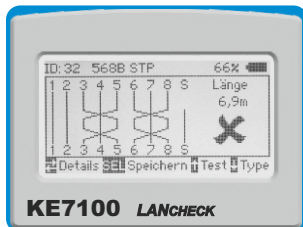
Including Ethernet-Manager Software for data transfer to PC and print out test reports.

Auf einen Blick

- Erkennung und Lokalisierung von Kabelfehlern
- Integrierte, konfigurierbare Kabeldatenbank ab 1 Paar Telefon
- Erkennung von Abzweigungen (Bridge Taps) - optional
- Kabellängenmessung mittels TDR-Methode bis 150 m
- Power over Ethernet Lasttest (IEEE802.3af)
- Erkennung von 10/100/1000 Mbit Verbindungen
- Netzwerkscan und Ping-Stresstest
- Überspannungsgeschützt bis 100 V
- Speicherung und individuelle Protokollerstellung

At a glance

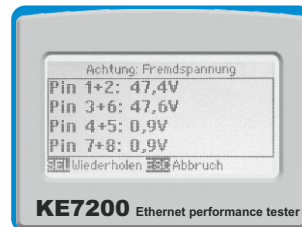
- Wire-mapping and precise fault location
- Integrated cable database from 1 pair telephone
- Recognition of branches (Bridge Taps) - optional
- Measures cable lengths up to 150 m (TDR)
- Power over Ethernet Test to IEEE802.3af standard
- Tests LAN using Static IP or DHCP up to 1 Gbit
- List of active LAN devices and continuous Ping Test
- Master/Remote over voltage protected up to 100 V AC
- Stores data and print out of test reports



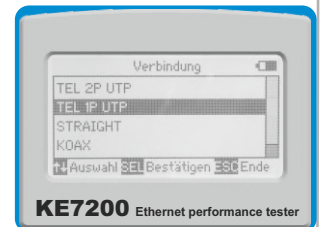
KE7100 LANCHECK
Klare Anzeige von Verdrahtungsfehlern
Clear indication from wiring tests



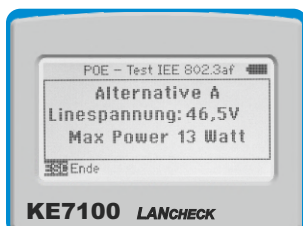
KE7200 Ethernet performance tester
Detaillierte Fehlerinformation
Detailed fault information



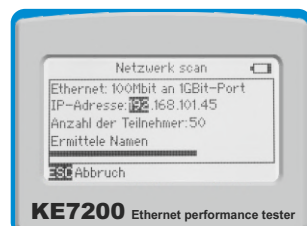
KE7200 Ethernet performance tester
Anzeige der Fremdspannung
Detects external voltage



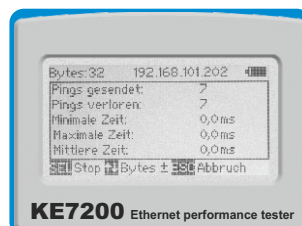
KE7200 Ethernet performance tester
Editierbare Kabeldatenbank
User settable cable database



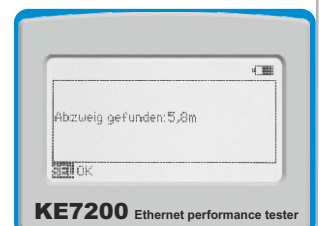
KE7100 LANCHECK
PoE-Test mit Ermittlung und Anzeige
PoE-Test: with detection and reporting



KE7200 Ethernet performance tester
Erkennen der Netzwerkteilnehmer
List of active LAN devices



KE7200 Ethernet performance tester
Ping von beliebiger IP-Adresse
Ping of selected addresses



KE7200 Ethernet performance tester
Erkennt Stichleitungen (Option)
Detects and locates bridge taps

Artikelnr.	Typ	Artikelbezeichnung / Description
0.49420	KE7200	Aktiver Netzwerktester mit 2 Remote Einheiten KE7010, PC Software, Prüfkabelsatz und Schutztasche Ethernet Performance Tester with 2 Remote Units KE7010, PC software, test cables, and pouch

Ethernet-Manager

Kabelmessungen und Netzwerkinformationen über Teilnehmer, Geschwindigkeit und Domain können gespeichert werden. Die dem KE7200 mitgelieferte Windows PC-Software Ethernet-Manager informiert desweiteren ausführlich über Kabellängen, Kabelfehler und erlaubt die Erstellung von kundenspezifischen Messprotokollen.

Cable measurements and information about Ethernet performance can be stored and transferred to a PC or laptop. The included Windows PC-Software Ethernet-Manager gives clear indication about cable length, cable faults and allows the creation of subscribers measurement logs.

Nr.	Name der Messung	Teilnehmer	IP Adresse	MAC Adresse	Geschwindigkeit	Domain	Datum
1	TESTDOMAN	KE-EN	192.168.101.118	0 0 0 8 C 7 8 9 A DF	100MBit full duplex	kurthelectronic.de	
2	TESTDOMAN	KURTH-GATE	192.168.101.10	0 0 0 8 C 7 8 9 A DF	100MBit full duplex	kurthelectronic.de	30.04.2012
3	TESTDOMAN	KURTH-MAX	192.168.101.20	0 0 0 F 20 79 2A 0	100MBit full duplex	kurthelectronic.de	

zeige folgende Messungen: TEST | kopiere Techniker/Datum von vorheriger Zeile | kopiere alt. Techniker/Datum in alle sichtb. Zeilen

Nr.	Name der Messung	Verdrahtung	Fehler 1	Fehler 2	ID/ Raum	Datum	Speichername
3	TEST	STRAIGHT	Falsche Verbindung	Split pair	2	30.04.2012	TEST_0000
4	TEST	STRAIGHT	Split pair	Kein Fehler	2	30.04.2012	TEST_0001
5	TEST	568A STP	Keine Verbindung	Kein Fehler	2	30.04.2012	TEST_0000
6	TEST	USOC UTP	Split pair	Kein Fehler	2	30.04.2012	TEST_0000
7	TEST	USOC STP	Keine Verbindung	Split pair	2	30.04.2012	TEST_0000
8	TEST	568A STP	Keine Verbindung	Kein Fehler	2	30.04.2012	TEST_0000
9	TEST	568A STP	Kein Fehler	Kein Fehler	2	30.04.2012	TEST_0001
10	TEST	568A STP	Kein Fehler	Kein Fehler	2	30.04.2012	TEST_0000
11	TEST	568A STP	Keine Verbindung	Kein Fehler	2	30.04.2012	TEST_0001
12	TEST	STRAIGHT	Falsche Verbindung	Split pair	2	30.04.2012	TEST_0000
13	TEST	STRAIGHT	Split pair	Kein Fehler	2	30.04.2012	TEST_0001
14	TEST	568A STP	Keine Verbindung	Kein Fehler	2	30.04.2012	TEST_0000
15	TEST	USOC UTP	Split pair	Kein Fehler	2	30.04.2012	TEST_0000
16	TEST	USOC STP	Keine Verbindung	Split pair	2	30.04.2012	TEST_0000
17	TEST	568A STP	Keine Verbindung	Kein Fehler	2	30.04.2012	TEST_0000
18	TEST	568A STP	Kein Fehler	Kein Fehler	2	30.04.2012	TEST_0001

Kunde: Test GmbH | Adresse: Lange Straße 47, 12378 Musterstadt | Bemerkung: Gebäude 1, EG, Dose 23, Office Herr Müller | Techniker: Thomas Meier | ID Remoteunit: 2

Kabel Type: TEST | Prüflart: STRAIGHT | Länge: 27,8 m (90,5 ft) | Summe Kabellänge aller sichtb. Tests: 588,5 m (1963,6 ft) | Datum: 30.04.2012

entfernter Anschluss KE7200 Anschluss

2 Fehler gefunden	Pin(s)	korrekt
Falsche Verbindung	5 - 5	→ -
Split pair	8 - 4	→ -

Profi Netzwerk- und Leitungssucher-Kit / Network and Cable Finder Kit

Professionelle Sets für die Installation und Fehlersuche mit der Möglichkeit zur Erstellung individueller Messprotokolle. Die perfekte Lösung für effizientes Arbeiten in aktiven und passiven Netzwerken.

Professional set for installation and troubleshooting with the ability to create individual test reports. The perfect solution for efficient work in active and passive networks.



KE7207

KE7207 besteht aus dem aktiven Netzwerktester **KE7200** und dem Leitungssucher Kit **KE701 Telco** im stofffesten Kunststoffkoffer inklusive Prüfkabel, Software und Batterien. Der KE701 Telco ermöglicht dem Anwender zusätzlich Kabel und Adernpaare in kürzester Zeit berührungslos zu finden und erlaubt den Einsatz an Telefon-, Netzwerk- und spannungsfreien Elektroinstallationen.

KE7207 comes with the active Network Tester KE7200 and the Cable Finder Kit KE701 Telco in a durable case including test cables, software and batteries. The KE701 allows the user to precisely locate wire pairs or cables inside walls or unmarked bundles.

KE7208

KE7208 besteht aus dem aktiven Netzwerktester **KE7200** und dem Leitungssucher Kit **KE801 Fiber & Kupfer** im stofffesten Kunststoffkoffer inklusive Prüfkabel, Software und Batterien. Der KE801 Fiber & Kupfer ermöglicht dem Anwender durch den faseroptischen Durchgangsprüfer mit modulierbarem Laser zusätzlich zur Kabel- und Adernpaaridentifikation auch den Einsatz bei Glasfaseranbindungen.

KE7208 comes with the active Network Tester KE7200 and the Cable Finder Kit KE801 Fiber & Copper in a durable case including test cables, software and batteries. The KE801 allows the user to precisely locate wire pairs or cables inside walls or unmarked bundles and offers additionally the use with fiber by the build-in fiber optic fault locator with modulatable laser source.



Auf einen Blick

- Prüfung der Netzwerkverdrahtung und Längenmessung
- IP-Netzwerkscan / Ping-Stresstest / PoE-Lasttest
- Dokumentation der Messungen mittels Software
- KE701/801 finden Kabel und Adernpaare
- **Nur KE801:** Faseroptischer Durchgangsprüfer mit Laser
- Leitungssuche auch auf aktiven Telefonleitungen
- Prüfung von Durchgang und Widerstand mit LED / Ton
- Überspannungsschutz bis zu 500 V AC
- Akustische u. visuelle Anzeige am Suchsignalempfänger
- Taschenlampenfunktion für dunkle Suchbereiche

At a glance

- Wire-Mapping and length measurement
- Network Scan / Ping Test / PoE Test
- Data transfer to PC and print out test reports
- KE701/801 locate any kind of cable - even inside walls
- **Only KE801:** Build-in Fiber Optic Fault Locator with Laser
- Cable tracing over live telephone lines
- Tests for continuity and resistance with LED / tone
- Over voltage protected up to 500 V AC
- PROBE with audible and visual indicator
- With build-in torch light for dark areas

Artikelnr.	Typ	Artikelbezeichnung / Description
0.49452-7	KE7207	Aktiver Netzwerktester und Leitungssucher Kit im Gerätekofer bestehend aus: KE7200, 2 Remote Einheiten KE7010, KE701 Telco, PC Software, Prüfkabelsatz, Batterien <i>Ethernet Performance Tester and Cable Finder Kit in hard plastic case: KE7200, 2 Remote Units KE7010, KE701 Telco, PC Software, test cables and batteries</i>
0.49452-8	KE7208	Aktiver Netzwerktester u. Leitungssucher Kit im Gerätekofer bestehend aus: KE7200, 2 Remote Einheiten KE7010, KE801 Fiber & Kupfer, PC Software, Prüfkabelsatz, Batterien <i>Ethernet Performance Tester and Cable Finder Kit in hard plastic case: KE7200, 2 Remote Units KE7010, KE801 Fiber & Copper, PC Software, test cables and batteries</i>

KE7100



Made in Germany



Der KE7100 LANcheck ist ein einfach zu bedienender, handlicher und kostengünstiger LAN Tester. Der kleine Bruder des KE7200 Ethernet Performance Tester eignet sich perfekt für Messungen in Netzwerken bei denen keine Dokumentation erforderlich oder nötig ist.

Adern und Adernpaare der Kabelstrecken prüft der KE7100 auf Durchgang, Unterbrechung, Kurzschluss, Vertauschung und Überziehung (Split Pair) und ermittelt gleichzeitig Kabellänge und Distanz zum Fehler. Mit der vom Benutzer intern konfigurierbaren Kabeldatenbank gehören unbekannte Kabel- sowie Verdrahtungsschematas der Vergangenheit an. Bis zu 32 individuelle Remote-Einheiten können gleichzeitig verwaltet werden.

Das Gerät prüft Anschlüsse auf die Verfügbarkeit von Power over Ethernet (PoE) und ermittelt die zur Verfügung stehende Leistung.

Zur Zuordnung der Datenports aktiviert die Portfinderfunktion die Link-LED am Switch und der integrierte Tonsendemodus erlaubt mittels optionaler PROBE310 die Kabelsuche. Ideal für Installation und Fehlersuche sind die KE720x Sets in Telefon- und Datennetzwerken.

The KE7100 LANcheck is an easy-to-use and cost-saving tool for verification and troubleshooting in small and big networks. The KE7100 is the perfect device for networks measurements without the need for documentation.

LAN cabling is tested for wire continuity, opens, shorts, miswires and split pairs. The cable length and distance to fault are detected by TDR.

Connected Devices will be checked for their availability of Power over Ethernet (PoE) by available type and which power level is supported.

Auf einen Blick

- Erkennung und Lokalisierung von Kabelfehlern
- TDR-Längenmessung bis 150 m
- Integrierte, konfigurierbare Kabeldatenbank
- Power over Ethernet Lasttest (IEEE802.3af)
- Portfinder-Funktion und Tonsende-Modus
- Überspannungsgeschützt bis 100 V

At a glance

- Wire-mapping and precise fault location
- Measures cable lengths up to 150 m (TDR)
- Build-in user settable cable database
- Power over Ethernet Test to IEEE802.3af
- HUB-Blink and trace tone signal
- Master and Remote over voltage protected to 100 V

Artikelnr.	Typ	Artikelbezeichnung / Description
0.49410	KE7100	LAN Tester mit 1 Remote Einheit KE7010, Prüfkabelsatz und Schutztasche / LAN/Network Tester with 1 Remote Unit KE7010, test cables and pouch

Netzwerk und Leitungssucher Kit / Network and Cable Finder Kit

Die idealen Sets bei der täglichen Arbeit in allen Arten von Netzwerken ohne Dokumentationsbedarf – spart Zeit und Kosten bei Installation und Fehlersuche

The ideal set for the daily work in all types of networks without need for documentation. Saves time and money during installation and troubleshooting



KE7107

KE7107 bestehend aus Netzwerktester **KE7100 LANcheck** und dem Leitungssucher Kit **KE701 Telco** im stabilen Kunststoffkoffer inkl. Prüfkabel und Batterien. Ermöglicht dem Anwender zusätzlich Kabel und Adernpaare in kürzester Zeit berührungslos zu finden und erlaubt den Einsatz an Telefon-, Netzwerk- und spannungsfreien Elektroinstallationen.

KE7107 comes with the active Network Tester KE7100 LANcheck and the Cable Finder Kit KE701 Telco in a durable case including test cables and batteries. The KE701 allows the user to precisely locate wire pairs or cables inside walls or unmarked bundles.

KE7108

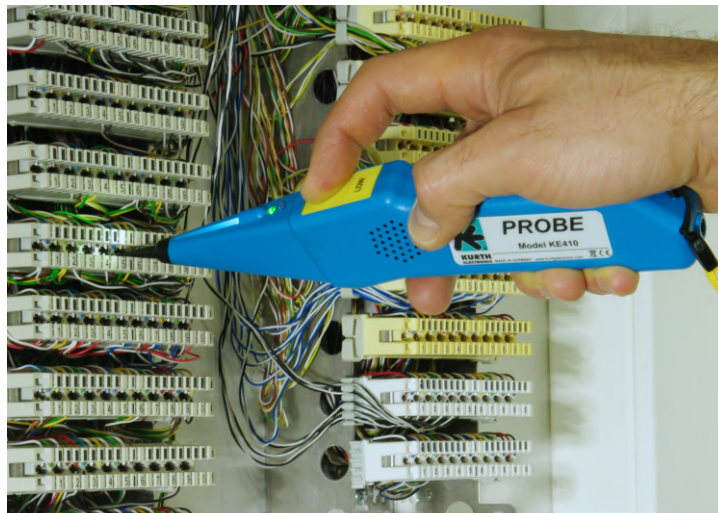
KE7108 bestehend aus Netzwerktester **KE7100 LANcheck** und dem Leitungssucher Kit **KE801 Fiber & Kupfer** im stabilen Kunststoffkoffer inkl. Prüfkabel und Batterien. Ermöglicht dem Anwender durch den faseroptischen Durchgangsprüfer mit Laser zusätzlich zur Kabel- und Adernpaaridentifikation auch den Einsatz bei Glasfaser.

KE7108 comes with the active Network Tester KE7100 LANcheck and the Cable Finder Kit KE801 Fiber & Copper in a durable case including test cables and batteries. Allows additionally the use with fiber by the build-in fiber optic fault locator with laser.

Made in Germany

Artikelnr.	Typ	Artikelbezeichnung / Description
0.49451-7	KE7107	Netzwerktester und Leitungssucher Kit im Gerätekofer bestehend aus: KE7100, 1 Remote Einheit KE7010, KE701 Telco, Prüfkabelsatz und Batterien LAN/Network Tester and Cable Finder Kit in hard plastic case: KE7100, 1 Remote Unit KE7010, KE701 Telco, test cables and batteries
0.49451-8	KE7108	Netzwerktester / Leitungssucher Kit im Gerätekofer bestehend aus: KE7100, 1 Remote Einheit KE7010, KE801 Fiber & Kupfer, Prüfkabelsatz, Batterien LAN/Network Tester and Cable Finder Kit in hard plastic case: KE7100, 1 Remote Unit KE7010, KE801 Fiber & Copper, test cables and batteries

Produktmatrix Comparison sheet	KE7200 Ethernet Performance Tester	KE7100 LANcheck
Prüfen der Verkabelungsstrecke mit PIN- und Paarzuordnung (Wiremap) <i>Checks for wires connected to PIN and Pair (Wiremap)</i>	■	■
Erkennen von Split Pair Fehlern (Überziehung) ab 2 m <i>Detects split pair faults from 6 ft on</i>	■	■
Vordefinierte Verdrahtungsprofile, eigene Profile über das Gerät erstellbar <i>Predefined wiring schemes, user settable via device</i>	■	■
Kabeltypen mit VF-Wert vordefiniert, eigene Kabeltypen über das Gerät erstellbar <i>Cable types with predefined VP value, user settable via device</i>	■	■
Überspannungsschutz bis zu 100 Volt <i>Over voltage protected up to 100 V AC</i>	■	■
Messung der einzelnen Adernlänge und Entfernung zum Fehler bei Unterbrechung/Kurzschluss <i>Measure the individual wire lengths and distance to fault when open/short</i>	■	■
PoE-Test mit Angabe der Versorgungsvariante und verfügbarer Leistung in Watt (IEEE802.3af) <i>PoE-Test displays available type and shows available power in Watts (IEEE802.3af)</i>	■	■
Port Identifikation mit Link-Blink Funktion und Senden von Suchtönen (optionale PROBE310) <i>Port identification via Link-Blink function and settable trace tones (optional PROBE310)</i>	■	■
Bis zu 32 aktive Remote Einheiten einsetzbar / mitgelieferte Stückzahl <i>The master unit identifies up to 32 individual remotes / included remotes</i>	■ / 2	■ / 1
Aktiver Netzwerktest mit Static IP oder DHCP und Erkennen der Geschwindigkeit bis 1 Gbit <i>Active LAN Test using Static IP or DHCP and detecting network speed up to 1Gbit</i>	■	-
Netzwerkscan mit Auflistung der Teilnehmer mit deren Name, IP- und MAC-Adresse <i>List of active LAN devices with IP, MAC and Name</i>	■	-
Gezielter Ping einzelner Adressen mit einstellbarer Rahmengröße von 32 - 1024 Byte <i>Targeted ping of individual addresses with adjustable frame size from 32 - 1024 Bit</i>	■	-
Anzeige verlorene Antworten, Antwortzeiten min/max/Durchschnitt <i>Display lost responses, min/max/average response times</i>	■	-
Stresstest von Geräten durch Dauer-Ping <i>Stress Test devices by constant ping</i>	■	-
Speichern und Ausdruck der Kabelmessungen und Netzwerkinformationen <i>Cable measurements and network information can be stored and transfered to PC or laptop</i>	■	-
Ethernet-Manager Software für kundenspezifische Messprotokolle <i>Ethernet-Manager Software for test reports</i>	■	-



Technische Daten Netzwerktester / Specifications LAN & Ethernet Tester

Verdrahtungsprüfung Kupfer Wire Test Copper KE7200 / KE7100	<ul style="list-style-type: none"> ■ Prüfung der Datenleitungsanordnung mit PIN- und Paarzuordnung - Wiremap <i>Check of wires connected to PIN and Pair</i> ■ Erkennung von Split Pair (Überziehung) ab 2 m <i>Detects split pair from 6 ft (2 m) on</i> ■ 16 Anschlussversionen vordefiniert - einfache Erstellung eigener Definitionen ab 2 Adern <i>16 dedicated wiring schemes predefined, user settable via device</i> ■ 7 Kabeltypen vordefiniert mit VF, Erstellung eigener Kabeltypen möglich <i>Cable types with 7 predefined VP values, user settable via device</i> ■ Übersichtliche grafische Anzeige zur schnellen Fehleridentifizierung <i>Graphical display shows wire map with clear indication good/bad</i> ■ Messung der einzelnen Adernlängen mit TDR und Anzeige in m oder ft. von 2 m bis 150 m <i>Measures all wires separately and shows length to fault short/open</i> 	
Power over Ethernet Test KE7200 / KE7100	<ul style="list-style-type: none"> ■ Aktivierung der PoE-Funktionen / <i>Activation of PoE port</i> ■ Messung der Spannung in V und Ermittlung der Leistung in Watt nach IEEE802.3af <i>Measuring of voltage and current. Shows available power in Watts</i> 	
IP-Netzwerktest IP Network testing KE7200	<ul style="list-style-type: none"> ■ Anschluss per DHCP oder statische IP / <i>Checks Network with Static IP or by DHCP</i> ■ Erkennen der Netzwerkgeschwindigkeit 10/100/1000 Mbit / <i>Detect the network speed 10/100/1000 Mbit</i> ■ Eigene IP- und MAC Adresse einstellbar / <i>IP adress and MAC Adress settable</i> ■ Auflistung aktiver Teilnehmer mit Name, IP- und MAC-Adresse / <i>Listing of all working stations by Name, IP- and MAC-Address</i> ■ Ping Test an ausgewählte Adressen, Ping Rahmen einstellbar von 32 - 1024 Byte <i>Ping of selected Adresses - frame settable between 32 and 1024 Bit</i> ■ Anzeige der Ping-Ergebnisse für Empfangen / Verloren und Zeiten min/max/Durchschnitt <i>Shows result number of pings, lost pings, time min/max/average</i> ■ Konstanter Ping Modus, um Traffic zu generieren / <i>Constant pPing mode to generate traffic</i> 	
Port Identifikation Cable trace KE7200 / KE7100	<ul style="list-style-type: none"> ■ Link-Blink Funktion mit NLP / <i>Hub-Link Blink Function</i> ■ Suchton zum Kabelsuchen mit kapazitiver Probe (optionale PROBE310) / <i>Trace tones to be detected by capacitive Probe (optional)</i> ■ 4 Suchfrequenzen wählbar / <i>4 tones selectable</i> 	
Bridge Tap & Abzweigung KE7200	<ul style="list-style-type: none"> ■ Genaue Lokalisierung von Stichleitungen und Abzweigungen / <i>Detects and locates Bridge Taps</i> 	
	KE7200 / KE7100	KE7010 Aktive Remote Einheit / <i>Active remote unit</i>
Leistungsmerkmale Features	ID programmierbar 01 - 32 / <i>ID programmable 01 - 32</i> LED für Gut / Schlecht Anzeige / <i>LED shows good/bad</i>	
Überspannungsschutz Over voltage protection	Bis zu 100 Volt / <i>Up to 100 V</i>	
Gehäuse Housing	Stabiles und schlagfestes, wetterbeständiges ABS-Gehäuse <i>Solid and weather protected ABS with drop protection</i>	
Batterie Battery	4 x 1,5 V Alkaline-Battery > 40 h Lebensdauer <i>4 x 1,5 V Alkaline battery > 40 hrs operating time</i>	
Abmessungen Dimensions	195 x 100/78 x 45 mm <i>7.7" x 3.9"/3" x 1.8"</i>	61 x 41 x 26 mm <i>2.4" x 1.6" x 1.0"</i>
Gewicht Weight	380 g ohne Batterie <i>13.4 oz without battery</i>	30 g <i>1 oz</i>
Betriebsumgebung Environment	Arbeitstemperatur / <i>Working temperature: -5 – +50 °</i> Lagertemperatur / <i>Storage temperature: -25 – +75°C</i> Luftfeuchtigkeit / <i>Humidity: 90% nicht kondensierend / non-condensing</i>	



KURTH ELECTRONIC GmbH

Mühleweg 11 Tel. +49(0)7121-97 55-0
 D-72800 Eningen u. A. Fax +49(0)7121-97 55 56
 GERMANY info@kurthelectronic.de

www.kurthelectronic.de



Ihr Händler / Your Dealer