

The image features a black, rectangular video system unit (S74) positioned centrally. The top surface of the unit is visible, showing several ports labeled with icons: Ethernet, RS-485, RS-422, RS-485, USB, and MicroSD. The background is a vibrant, abstract composition of glowing fiber optic lines in shades of blue, green, and red, creating a sense of depth and connectivity.

Systeme vidéo S74

Utilisation discrète - bénéfice exceptionnel



Discret. Flexible. Brillant.

Quatre modules mobiles haut de gamme dans une camera

Avec jusqu'à **quatre modules**, la S74 est **plus flexible que n'importe quel système vidéo IdO MOBOTIX**. La caméra elle-même agit discrètement grâce à son boîtier monté de façon dissimulée. Seuls les modules sont visibles. Grâce au câble module mesurant jusqu'à trois mètres, il est possible de détecter simultanément plusieurs pièces adjacentes ou des directions différentes avec une seule caméra.

La MOBOTIX S74 séduit par **sa qualité d'image supérieure**. À l'intérieur comme à l'extérieur, de jour comme de nuit, en passant **par le crépuscule**. Le système vidéo s'intègre parfaitement dans la plateforme ouverte MOBOTIX 7.

Grâce aux **applications de caméra intelligentes**, la S74 peut répondre sur mesure à toutes les exigences individuelles.

Laissez-vous convaincre par ses performances, sa durabilité et sa fiabilité exceptionnelles. Made in Germany. **Conçue pour répondre à vos attentes les plus élevées.**



Capteurs Ultra LowLight

Excellente qualité d'image comme en vue réelle

NOUVEAU : L'ultra LowLight pour une grande qualité d'image avec un minimum de lumière

Selon vos besoins, **configurez et combinez** jusqu'à 4 modules à la S74. Avec le nouveau **capteur Ultra LowLight**, vous pouvez produire **des images d'une qualité exceptionnelle même avec un minimum de lumière**. Grâce au temps d'exposition plus court, la technologie LowLight permet en outre de réduire considérablement le flou cinétique dans des conditions de faible luminosité. Montez vous-même avec simplicité le **module de votre choix**. À l'heure actuelle, vous pouvez faire fonctionner simultanément deux modules optiques et deux modules fonctionnels.

- Fonction WDR pour une meilleure qualité d'image en cas de rétro-éclairage
- Capteurs d'image : 4K (téléobjectif/normal et grand angle), avec capteur de couleur (jour), capteur NB (nuit) ou capteur de couleur avec filtre de blocage IR amovible (jour/nuit)
- **Capteur Ultra LowLight 4MP pour des images de qualité supérieure avec un minimum de lumière**
- Module MultiSense avec fonctions PIR, luminosité, température (la fonction microphone n'est pas disponible pour la S74)
- Module IR Light (téléobjectif/normal/grand angle)
- Carte pour appareils audio externes, par exemple haut-parleur intégré MOBOTIX

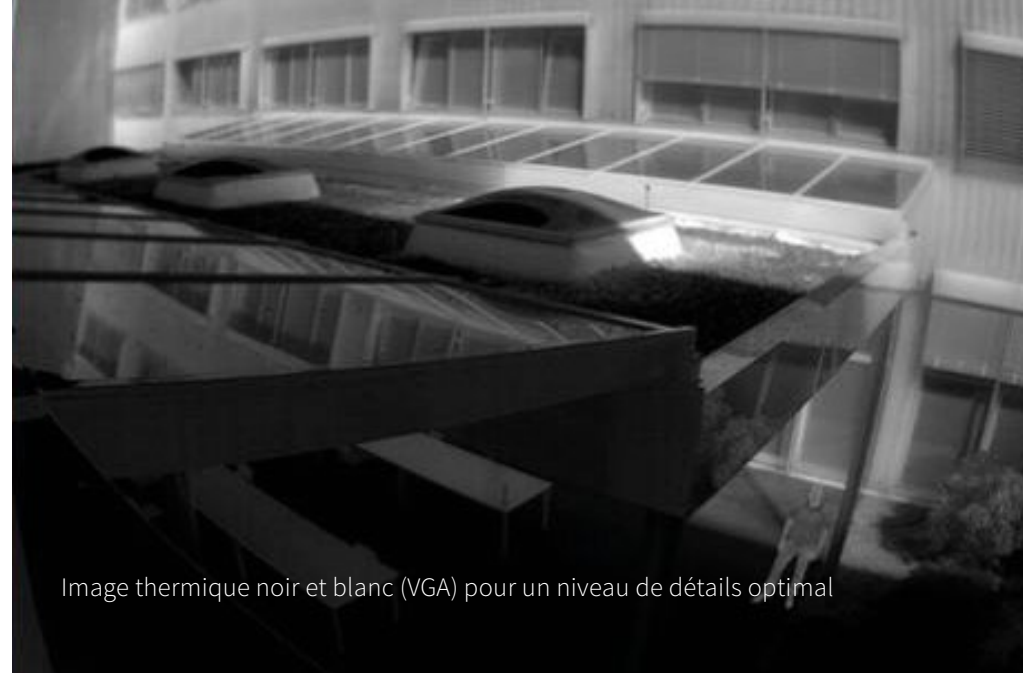


Image thermique noir et blanc (VGA) pour un niveau de détails optimal

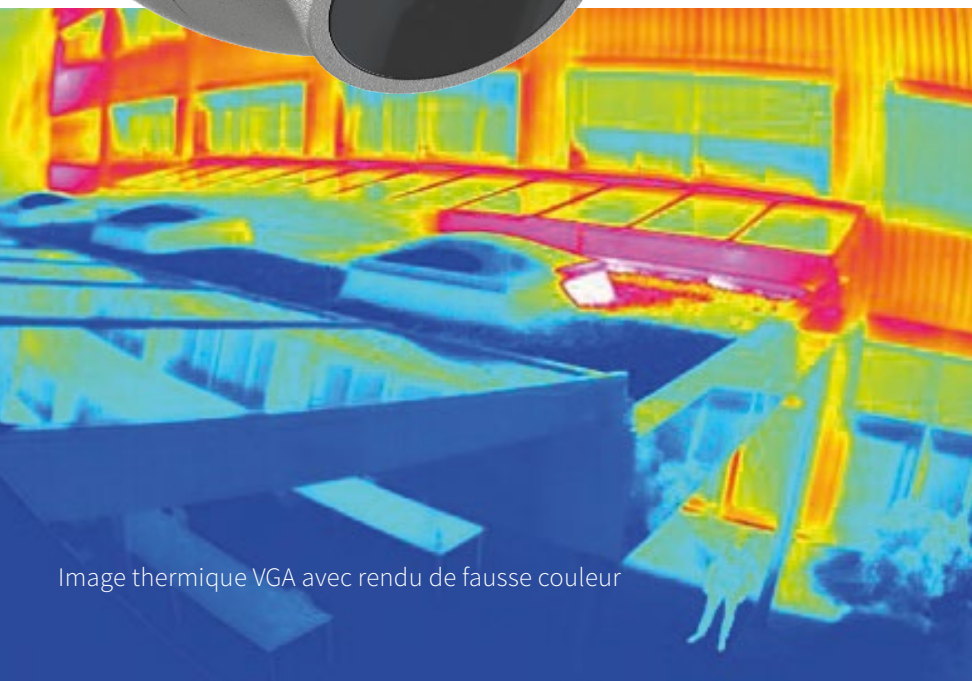
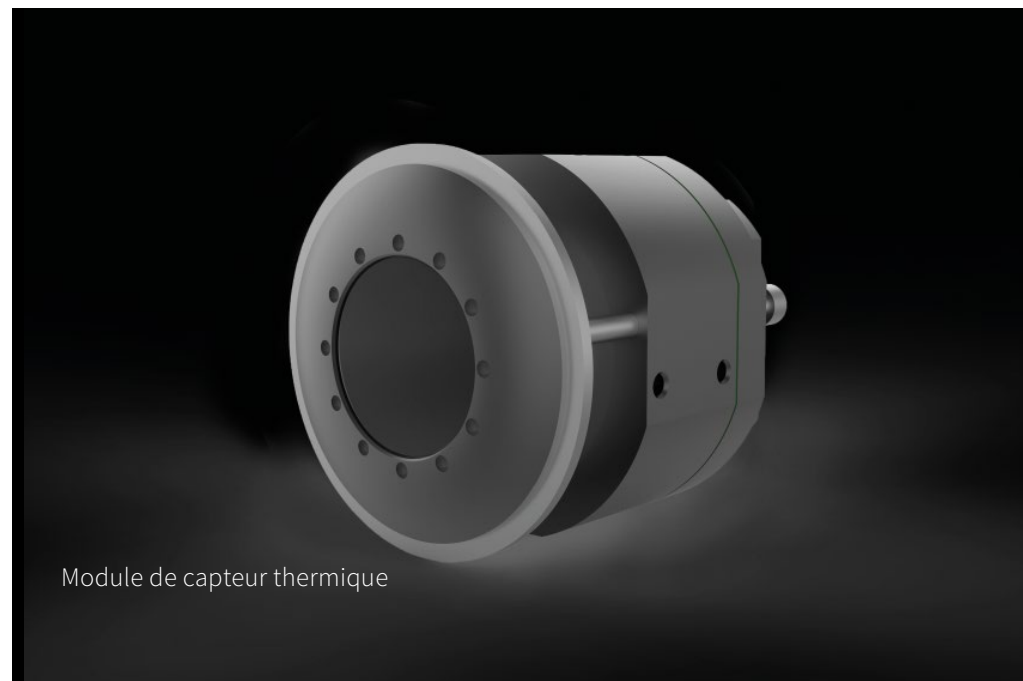


Image thermique VGA avec rendu de fausse couleur



Module de capteur thermique

Une technologie thermique précieuse

Rendre la chaleur visible - c'est ainsi que fonctionne « **BeyondHumanVision** »

Grâce à son module thermique, la S74 détecte les objets et les personnes même dans **l'obscurité totale** et **sur plusieurs centaines de mètres**. La **technologie thermique** rend la chaleur invisible visible.

Les entreprises industrielles, les établissements publics et les institutions utilisent cette technologie, par exemple pour la protection du périmètre et la prévention des incendies et même pour l'amélioration des processus de production. De plus, la technologie de radiométrie thermique est un outil précieux pour endiguer la pandémie, car elle permet de détecter les personnes avec des anomalies de température pour qu'elles puissent faire l'objet d'un examen médical.

- Modules de capteurs thermiques 50 mK facilement intégrables
- Avec résolution thermique CIF (336 x 256 px) ou VGA (640 x 480 px)
- Objectif thermique téléobjectif 17° jusqu'à grand angle 90°
- Mesure de la température au centre de l'image ou dans toute la zone d'image grâce à la technologie de radiométrie thermique

The background features a central dark circle from which numerous thin, glowing lines radiate outwards. These lines are primarily purple, pink, and red, with some green and blue lines interspersed. The lines have a soft, ethereal glow and are surrounded by a field of small, out-of-focus colored dots in shades of blue, green, and purple, creating a bokeh effect. The overall composition is symmetrical and visually striking.

En un coup d'œil
Mettre l'accent sur la qualité

Performances et efficacité

- Puissance absorbée max. : 25 W
- Alimentation via câble réseau PoE classe 4 (IEEE 802.3.at)
- DVR interne : microSD 8 Go, extensible en option

Qualité d'image

- Taille de l'image max. 4K UHD : 3 840 x 2 160 pixels, 16:9, Capteur Ultra LowLight 4MP Day&Night (Taille de l'image max. 2680 x 1520 pixels, 16:9, sensibilité lumineuse environ 4 fois plus élevée que les 4K UHD)
- WDR 120 dB pour tous les modules de capteurs d'image
- Fréquence d'image max. : H.264 : 30 fps@4K/MxPEG+ : 20 fps@4K

Robustesse

- Température ambiante : de -40 à 65 °C (de -40 à 149 °F)
- Classes de protection IP66 et IK10
- MTBF (Mean Time Between Failures, temps moyen entre les pannes) : > 9 ans
- Garantie 3 ans (renouvelable jusqu'à 8 ans en option)

Normes et formats vidéo

- Profils ONVIF S et T
- H.264 Triple Streaming
- H.265 Triple Streaming
- MxPEG+ (pour une utilisation avec licence gratuite de la S74 dans MxMC version 2.2 ou plus récente)
- MJPEG

DualMount



La S74 n'a rien à envier aux caméléons : elle peut bouger les yeux indépendamment l'un de l'autre, se montre discrète et passe inaperçue ! Montés dans un DualMount discret, deux modules peuvent être installés et orientés séparément.

Parfaitement placé !

Mobile et discret grâce à la séparation des logements et des modules

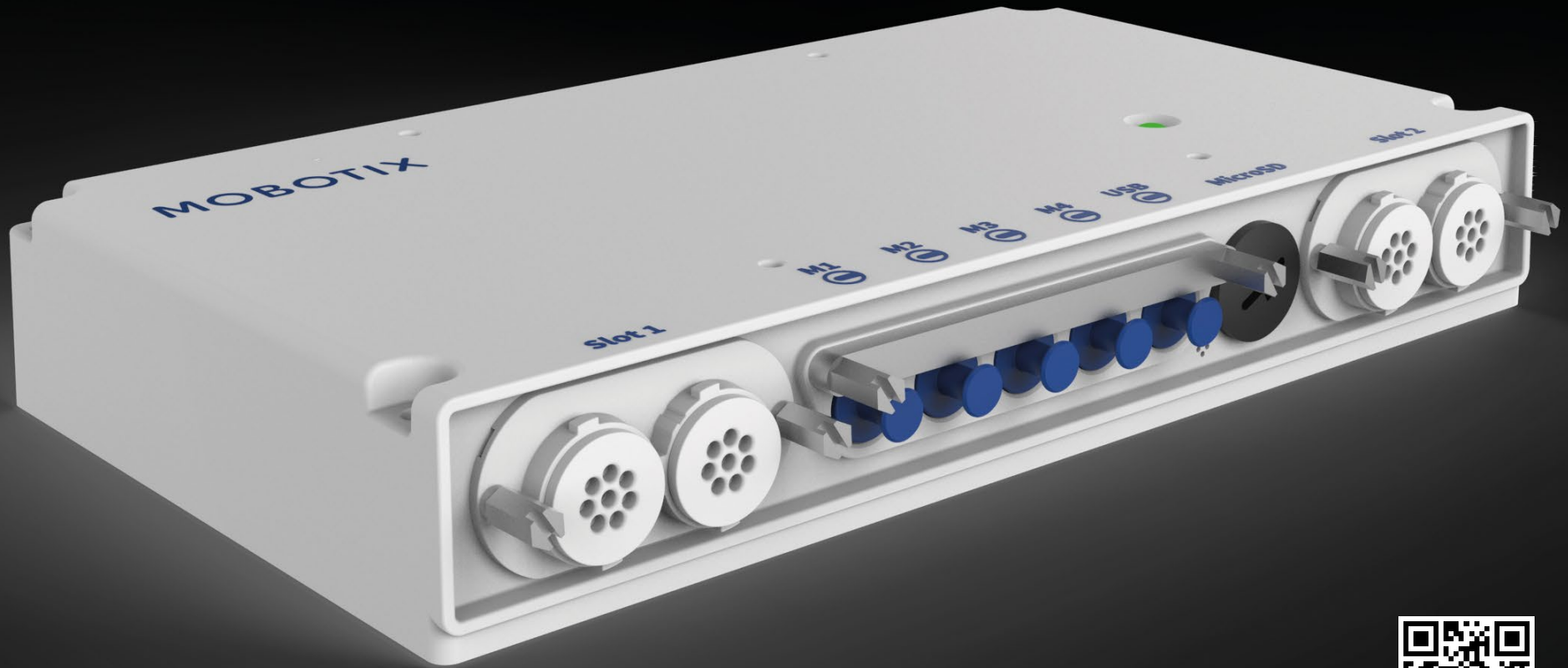
La MOBOTIX S74 agit discrètement, généralement **derrière le revêtement du mur**, de l'appareil ou du plafond. **Seuls les objectifs** et leurs supports sont montés **de manière visible**.

Les câbles de raccordement pour module mesurant jusqu'à 3 m de long offrent une très grande flexibilité au système vidéo. Il est ainsi possible de couvrir deux zones séparées (2 pièces ou observer dans un coin) simultanément avec une seule caméra. De même, il est possible de surveiller des directions de vue opposées et des voies de circulation distinctes avec une caméra. Les accessoires bientôt disponibles élargiront bien plus encore cette mobilité.

- Utilisation en intérieur et en extérieur
- Support « MonoMount » pour un capteur, « DualMount » pour deux capteurs
- PTMount : support manuel d'inclinaison et de pivotement sur trois axes mobiles
- HaloMount pour un montage discret, mural/au plafond
- Câble de raccordement de **1 m, 2 m et 3 m de long**
- Raccordement enfichable pour Ethernet (RJ45 ou LSa+) et audio externe
- Jusqu'à deux modules de capteurs d'image à répartir séparément (2x optiques UHD/Ultra ou 1x thermique CIF/VGA plus 1x optique UHD/ Ultra)

Compacte et performant!

De l'habilité pour une utilisation primée : le boîtier de caméra S74 en aluminium, blanc, mat et de haute qualité est robuste et résistant aux intempéries (IP66, IK10). Il est généralement intégré derrière des caches, des murs ou des plafonds. C'est pourquoi il a été conçu avec des dimensions compactes de 232 x 129 x 37 mm.





PTMount



HaloMount



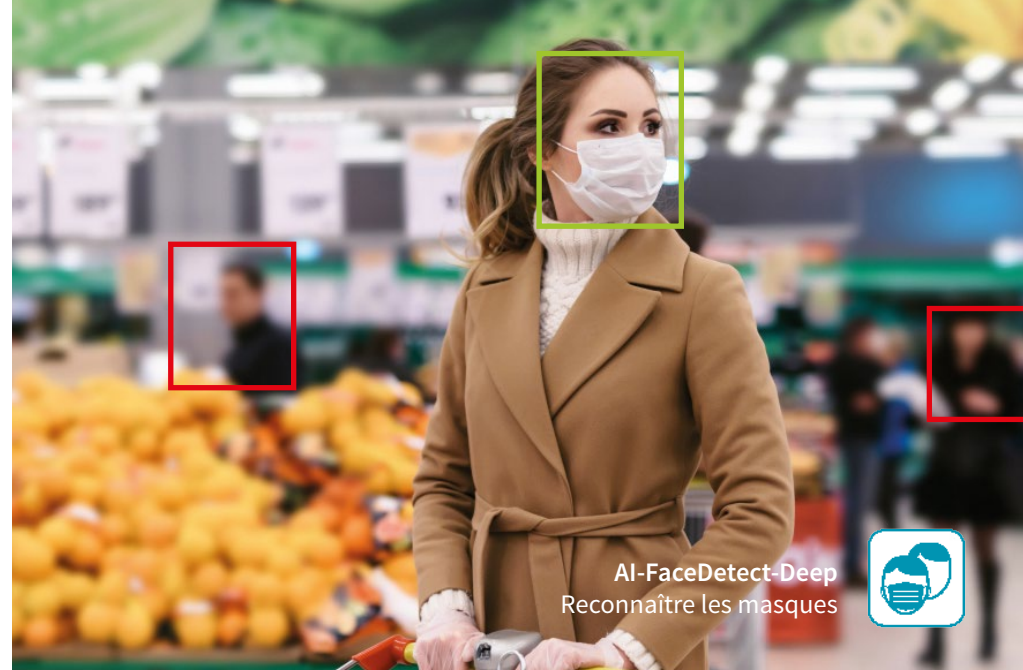
MultiSense



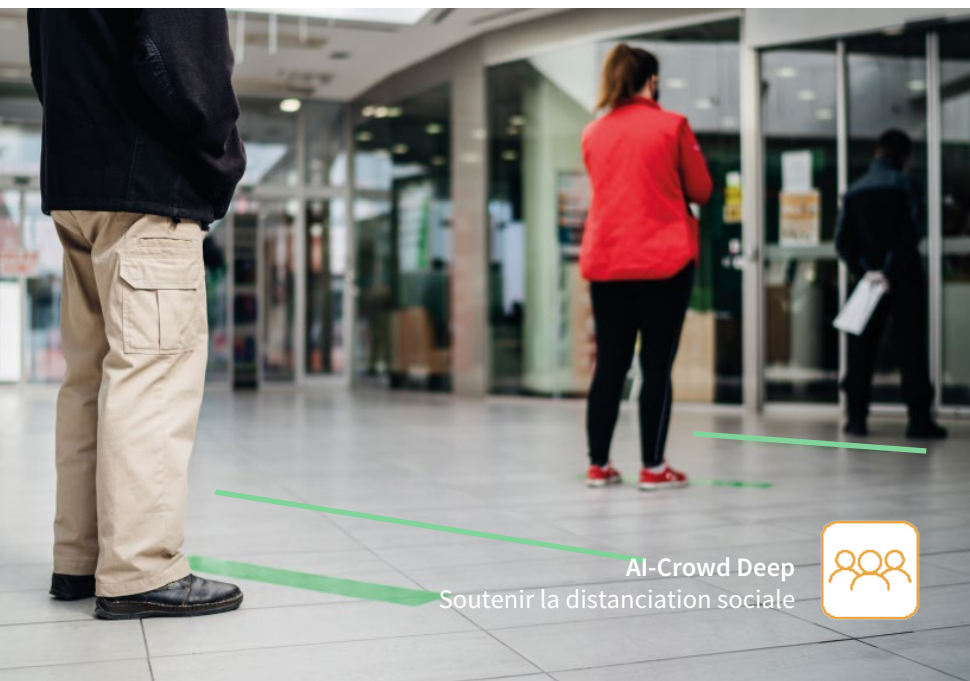
SingleMount



AI-Intrusion PRO
Détecter les intrus



AI-FaceDetect-Deep
Reconnaître les masques



AI-Crowd Deep
Soutenir la distanciation sociale



License Plate Recognition
Reconnaître les plaques d'immatriculation



Des logiciels personnalisés dans des packages adaptés

Les applications intelligentes de la caméra S74 de la plateforme MOBOTIX 7

Les plug-ins logiciels modulaires font de la S74 un outil polyvalent universel. Les Certified Apps MOBOTIX existantes couvrent déjà un grand nombre de domaines d'application. De nombreuses Apps utilisent l'intelligence artificielle et s'appuient sur des processus de Deep Learning.

En tant que partenaire ou client, vous pouvez également **développer vos propres Apps**. Ces applications client peuvent être intégrées dans la plateforme ouverte MOBOTIX 7 à l'aide du SDK Custom App. De nouvelles solutions d'application pour caméras sont ainsi créées. **Les possibilités sont véritablement infinies.**

Toutes les Certified Apps MOBOTIX disponibles actuellement sont **utilisables gratuitement pendant 30 jours** ! De simples mises à jour du micrologiciel permettent d'actualiser en permanence l'offre d'applications dans la caméra.

L'application **MOBOTIX Analytics** déjà intégrée est même **disponible sans licence et gratuite.**



Vous pouvez trouver toutes les applications sous :
<https://www.mobotix.com/fr/les-certified-apps-mobotix>

MOBOTIX



La bonne solution dans tous les domaines

Domaines d'application concrets en pratique

La S74 est intéressante pour de nombreux domaines d'application et secteurs. Les **hôtels et les commerces** apprécient particulièrement la discrétion. Les **établissements d'enseignement et les administrations** bénéficient de l'efficacité peu coûteuse. Pour l'**industrie**, l'utilisation de la technologie compacte est attrayante pour l'optimisation des processus.

Les scénarios suivants vous donnent quelques coups de pouce sur les multiples **applications possibles** :

- Commande parallèle des entrées et sorties (par exemple grâce à la reconnaissance des plaques d'immatriculation) par une seule caméra
- Surveillance de plusieurs voies de circulation dans différentes directions (identification des plaques d'immatriculation, des bouchons et files d'attente)
- Sécurisation des couloirs et tunnels
- Protection du périmètre (notamment voir dans un coin avec une caméra)
- Surveillance de plusieurs pièces simultanément avec une seule caméra
- Surveillance discrète des boutiques, restaurants, hôtels et espaces spa
- Sécurité discrète dans les bus et les trains
- Surveillance d'installations industrielles (sécurisation et optimisation des processus)

The background features a dynamic, particle-like explosion of red and yellow colors against a black field. The red particles are concentrated on the left side, while the yellow particles are more spread out on the right. The overall effect is energetic and modern.

Systeme vidéo haut
de gamme

Fabriqué en Allemagne


Votre avantage est notre motivation

MOBOTIX - Une fiabilité et une sécurité informatique sans compromis

La durabilité, la fiabilité et la sécurité des données sont les valeurs profondes de MOBOTIX, c'est également le cas pour la S74. Entièrement tangible dans le **boîtier de caméra ultra-robuste** en aluminium peint et les prises de connecteur USB-C **résistantes aux intempéries**. Numérique dans **l'edge computing décentralisé** : en tant que caméra IdO autonome, la S74 transmet des images cryptées en toute sécurité uniquement lors d'événements pertinents sur le réseau. La **cybersécurité** est une priorité absolue.

Le système vidéo S74 comprend **des composants performants et de haute qualité**. Made in Germany. **Assemblé et soigneusement examiné** sur notre site à **Langmeil**. Avec la motivation qui accompagne tous nos développements : « BeyondHumanVision », une meilleure utilisation possible pour nos clients.





FR_11/20
MOBOTIX AG

Kaiserstrasse
67722 Langmeil, Germany
Tél.: +49 6302 9816-0
Fax: +49 6302 9816-190
sales@mobotix.com
www.mobotix.com

MOBOTIX est une marque déposée de MOBOTIX AG dans l'Union européenne, aux États-Unis et dans d'autres pays. Distribution uniquement au commerce ou aux clients professionnels. Sous réserve de modifications. MOBOTIX décline toute responsabilité en cas d'erreur technique, d'impression ou d'omissions. Tous droits réservés. © MOBOTIX AG 2020

BeyondHumanVision

MOBOTIX