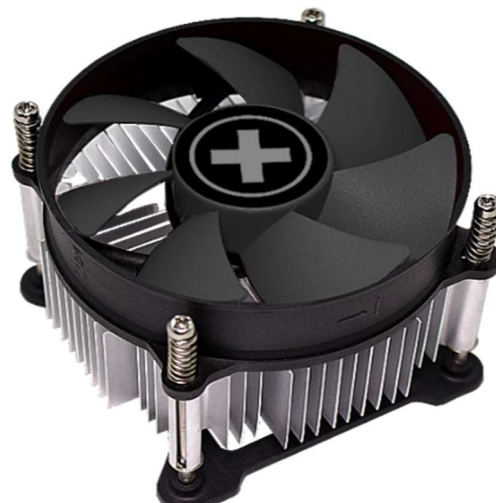


Intel CPU Kühler I350PWM.B

Neben der roten Variante erweitert Xilence sein Produktportfolio um den schwarzen Kühler I350PWM.B. Bekannt für seinen hohen Luftdurchsatz und das ausgezeichnete Preis-Leistungs-Verhältnis, sorgt der I350PWM.B für eine zuverlässige und effiziente Kühlung moderner Intel-CPUs.

Der schwarze 92mm-Lüfter arbeitet dank Hydro-Bearing und PWM-Steuerung besonders leise und passt seine Drehzahl optimal an die jeweilige Last an. Eine stabile Montage mit Backplate gewährleistet sicheren Halt und dauerhafte Performance. Mit seiner kompakten Bauweise und einer TDP von bis zu 110 W ist der Kühler ideal für leistungsstarke Intel-Prozessoren im Alltagsseinsatz geeignet.



Produkthighlights

- Leiser, flüssigkeitsgelagerter 92mm PWM Lüfter
- Feine Aluminiumlamellen für hohen Luftdurchsatz und effiziente Kühlung
- Sichere und stabile Montage dank der Backplate
- Geeignet für aktuelle Intel-CPUs
- Inklusive, vorapplizierte Wärmeleitpaste

Technische Daten

Socket	LGA 1954, LGA 1851, LGA 1700
CPU max. Watt	110W
Lüftergröße	92 x 92 x 25mm
Lüftergeschwindigkeit	800 ~2500 ± 10% RPM
Luftdurchsatz / CFM	42.25CFM
Lüftersteuerung	PWM
Geräuschpegel	17.6~26.4db(A)
Wärmeleitpaste	✓
Abmessungen (H/B/T)	92 x 95 x 69,5mm
Gewicht	403g

Logistische Daten

Herstellernummer	I350PWM.B
Artikelnummer	XC332
EAN Barcode	4044953504495