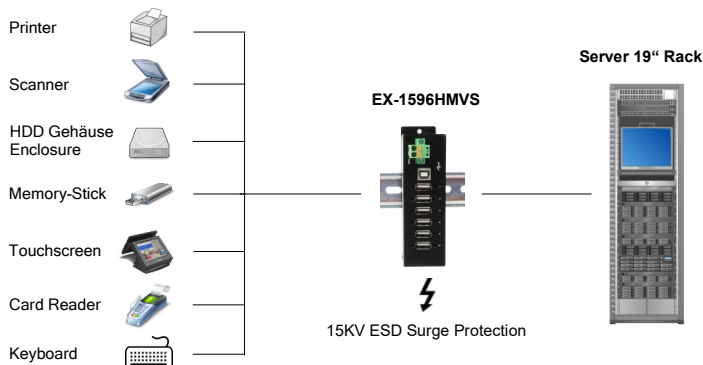


Bild / Picture



6-Port USB 2.0 Managed Metall HUB mit 15KV EDS Überspannungs-Schutz (Din-Rail)

Anwendung / Application



6-Port USB 2.0 Managed Metal HUB with 15KV ESD Surge Protection (DIN-Rail)

Beschreibung

Der EX-1596HMVS ist ein Managed USB 2.0 HUB, der entwickelt wurde, um umfangreiche und einzigartige Funktionen für die industrielle Anwendungen bereitzustellen. Es bietet Ihnen eine sofortige Erweiterung von sechs USB 2.0 verschraubbaren Ports und ist kompatibel mit allen vorhandenen USB 2.0 und USB 1.1 Geräten.

Der DC +7V bis +48V Terminal Block Anschluss ist jetzt steckbar. Es wird kein Schraubenzieher mehr benötigt.

Description

The EX-1596HMVS is a USB 2.0 Hub which is designed to provide rich and unique features for industrial applications. It provides an instant expansion of ten USB 2.0 screw able downstream ports and is compatible with all existing USB 2.0 and USB 1.1 devices.

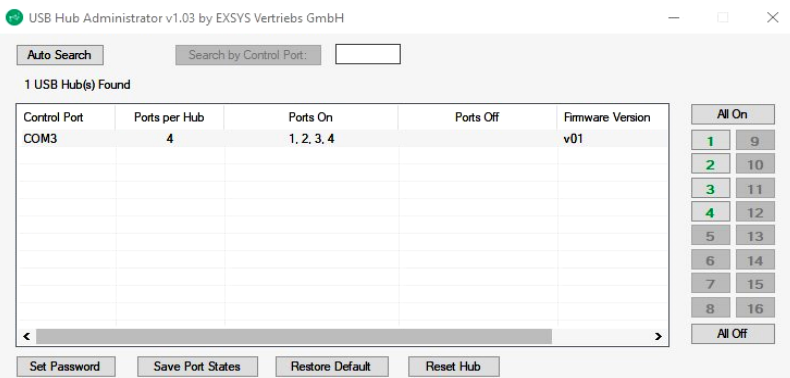
The DC +7V to +48V terminal block connector is now pluggable. No screwdriver is needed anymore.

Verwaltung Software

Die EX-1596HMVS hat eine Verwaltungssoftware, mit der man die USB Busspannung (Ports) der einzelnen Geräte ein- und ausschalten oder den gesamten USB Hub auf Original Zustand zurückzusetzen kann. Die EX-1596HMVS hat einen Flash-Speicher, wo der gewünschte Startzustand abgespeichert werden kann. Beim nächsten Einschalten werden die letzten Einstellungen verwendet. Verschiedene Dienstprogramme werden für die Betriebssysteme wie Windows, intel x86-64 und ARM-basiertes Linux unterstützt. Es enthält mehrere Verwaltungssoftware-Utilities, für die verschiedenen Plattformen wie GUI Software (Graphical User Interface) oder auch die Konsolen-Befehlszeile für alle gängigen Microsoft Windows Systeme. Es enthält auch Dienstprogramme für verschiedene Linux-Versionen. Die Dienstprogramme wurden geschrieben, um mit der Anwendungssoftware zu arbeiten, die mit verschiedenen Sprachen wie C#, C++, VB, Python oder sogar PHP Server Skriptsprache programmiert wurden.

Managing Software

The EX-1596HMVS is supplied with the managing software utilities which can turn on/off the bus power of each downstream device or even reset the entire Hub. It also can save the designated state to its flash memory and read it back as the initial state of its next power up cycle. Different utilities were supported for different operating systems such as Windows, intel x86 and ARM based Linux. It contains several management software utilities, for the different platforms like GUI software (Graphical User Interface) or also the console command line for all common Microsoft Windows systems. It also includes utilities for different Linux versions. The utilities were written to easily operate with the applications software written with different language such as C#, C++,VB, Python or even PHP server scripting language.



Video zur Installations-Anleitung

Video for installation guide

System / OS

Geprüft / Approved

Verpackung / Packaging



Merkmale

Features

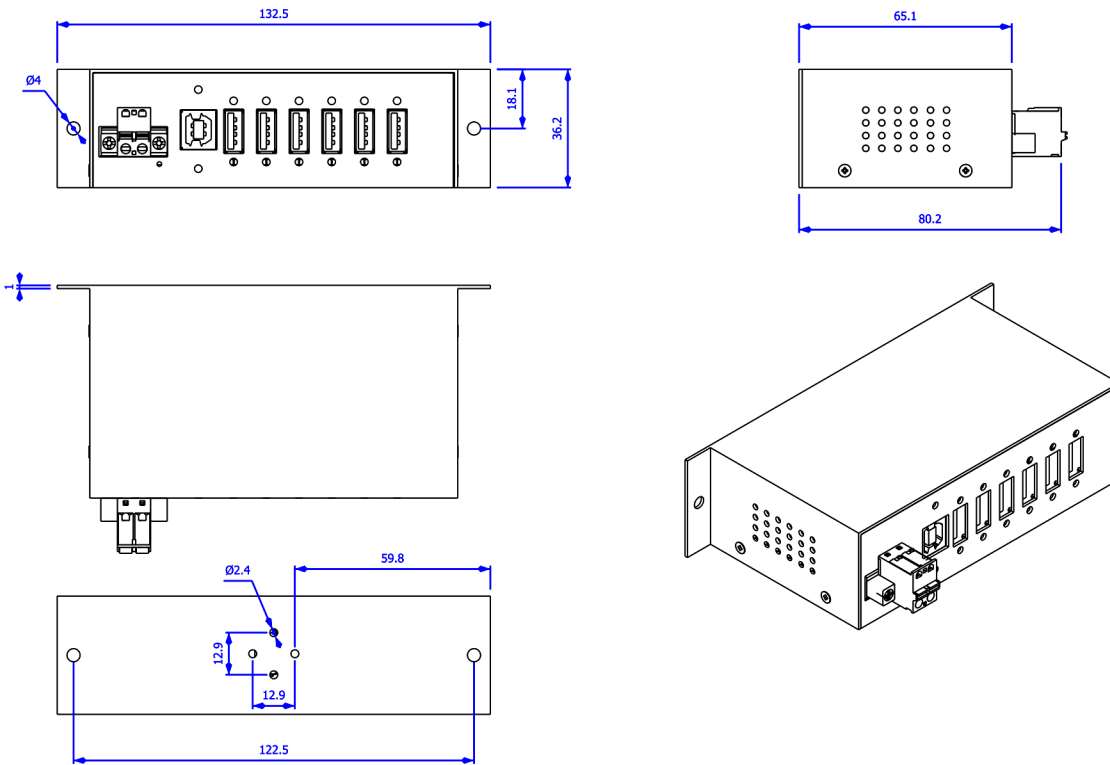
<ul style="list-style-type: none"> • USB 2.0 Metall HUB mit sechs Downstream USB Ports 	<ul style="list-style-type: none"> • USB 2.0 Metal HUB with six downstream USB ports
<ul style="list-style-type: none"> • Unterstützt Software Utilities für Windows und Linux 	<ul style="list-style-type: none"> • Support software utility for Windows and Linux
<ul style="list-style-type: none"> • 15KV ESD Überspannungs-Schutz für jeden Ausgang 	<ul style="list-style-type: none"> • 15KV ESD Surge Protection for all ports
<ul style="list-style-type: none"> • Stromversorgung +7V bis +48V DC über Terminal Block 	<ul style="list-style-type: none"> • Power +7V up to +48V DC over the Terminal Block
<ul style="list-style-type: none"> • Einfache Installation mit integrierter Tragschienenhalterung (DIN-Rail) 	<ul style="list-style-type: none"> • Easy installation with the included DIN-Rail Kit
<ul style="list-style-type: none"> • Kompaktes Industrie-Design 	<ul style="list-style-type: none"> • Compact industrial design
<ul style="list-style-type: none"> • Automatische Erkennung der Datentransfer-Rate für die angeschlossenen Peripheriegeräte 	<ul style="list-style-type: none"> • Automatic recognition the data transfer rate for the attached external devices
<ul style="list-style-type: none"> • 500mA maximal Strom auf allen 6 Ports mit Self Power (Netzteil) 	<ul style="list-style-type: none"> • 500mA maximal current on all 6 ports with Self Power (Power Supply)
<ul style="list-style-type: none"> • Automatische Erkennung der Eingangspolarität an der Stromklemmleiste 	<ul style="list-style-type: none"> • Automatic detection of input polarity on the current terminal block
<ul style="list-style-type: none"> • Robustes Metallgehäuse 	<ul style="list-style-type: none"> • Rugged metal case
<ul style="list-style-type: none"> • 1x LED Spannungs-Anzeige and 6x LED aktiv Anzeige 	<ul style="list-style-type: none"> • 1x LED Power Display and 6x LED active display

Spezifikation

Specification

Chip-Set:	Genesys GL852GT	Chip-Set:	Genesys GL852GT
Datentransfer-Rate:	120Mbps bis 480Mbps	Data transfer rate:	120Mbps up to 480Mbps
Anschlüsse:	1x USB B-Buchse Upstream (verschraubbar) 6x USB A-Buchse Downstream (verschraubbar) 1x +7V bis +48V DC (Terminal Block)	Connectors:	1x USB B-Port Upstream (screw lock) 6x USB A-Port Upstream (screw lock) 1x +7V up to +48V DC (Terminal Block)
Hardwaresysteme:	USB 1.1 bis USB 2.0	Hardware system:	USB 1.1 to USB 2.0
Managing Software Utility:	USBCTL: Windows GUI CUSBC: Windows console command control utility cusbi: intel x86-64 based Linux control utility cusba: ARM based Linux controller utility	Managing Software Utility:	USBCTL: Windows GUI CUSBC: Windows console command control utility cusbi: intel x86-64 based Linux control utility cusba: ARM based Linux controller utility
Betriebssysteme:	Win98SE/ 2000/ XP/ Vista/ 7/ 8.x/ 10 (32&64-bit)/ CE/ Server 20xx, Linux	Operating systems:	Win98SE/ 2000/ XP/ Vista/ 7/ 8.x/ 10 (32&64-bit)/ CE/ Server 20xx, Linux
Betriebstemperatur :	0°C bis +55°C Celsius	Operating temperature :	32°F up to 131°F Fahrenheit
Lagertemperatur:	-20°C bis +85°C Celsius	Storage temperature:	-20°F up to 167°F Fahrenheit
Rel. Luftfeuchtigkeit:	5% bis 95%	Rel. Humidity:	5% to 95%
Schutzklasse:	IP30	Protection class:	IP30
Stromversorgung:	+7V bis +48Volt	Current Supply:	+7V up to +48Voltage
Leistungsaufnahme:	20mA@12VDC und 40mA@24VDC	Power Consumption:	20mA@12VDC and 40mA@24VDC
Abmessung:	132.50 x 80.20 x 36.20 mm	Size:	132.50 x 80.20 x 36.20 mm
Gewicht:	520g	Weight:	520g
EAN:	4718359015960	EAN:	4718359015960
Ursprungsland:	Taiwan	Country of origin:	Taiwan
Lieferumfang:	EX-1596HMVS, USB 2.0 Kabel (1,8 Meter), DIN-Rail Kit, Treiber CD, Handbuch	Packaging contents:	EX-1596HMVS, USB 2.0 cable (1,8 meter), DIN-Rail Kit, Driver CD, Manual

Maße / Dimension

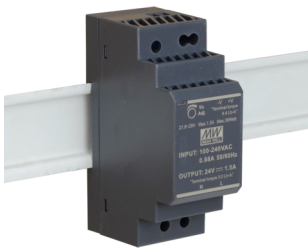


Zubehör / Accessories

EX-6972	Netzteil / Power Supply	HDR-30-24	Output: DC 24V/1.5A/30W	Input: 85V - 264VAC	Operating Temperatur: -30°C - +70°C
EX-K1110	Kabel / Cable DC-Jack to Terminal Block				

EX-6972

EX-K1110



Bilder / Pictures

