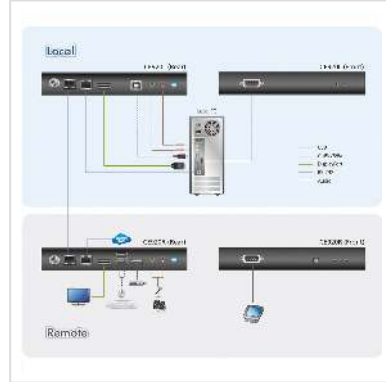


ATEN CE920 USB DP HDBaseT 2.0 KVM Extender

Artikelnummer	14.01.6995
Hersteller	ATEN
Hersteller-Art.-Nr.	CE920
EAN (Einzelstück)	4719264646775



Der ATEN CE920 USB DisplayPort HDBaseT™ 2.0 KVM Extender integriert die neuesten HDBaseT™ 2.0 Technologien, um 4K Video, Stereo Audio, USB, Ethernet und RS-232 Signale bis zu 100 Meter mit einem Cat 6/2L-2910 Cat 6 Kabel zu liefern.

Das HDBaseT™ 2.0 garantiert die zuverlässigste Übertragung auf dem Markt und ermöglicht eine lange Reichweite, die Full HD 1080P Signale bis zu 150 Meter verlängert. Mit einer einfachen Kabelinstallation die verschiedene Signale unterstützt, ist der CE920 ideal für Anwendungen, bei denen ein komfortabler Fernzugriff erforderlich ist – z.B. in Transportleitstellen, medizinischen Einrichtungen, Industrielagern und erweiterten Arbeitsstationen.

- Unterstützt HDBaseT™ 2.0 Technologie: Erweitert Video-, Audio-, USB-, RS-232- und Ethernet-Signale über ein einziges Cat 6/6a/2L-2910 Cat 6 Kabel. Verbesserte Bitfehlererkennung und -korrektur, um Signalstörungen bei hochwertigen Videoübertragungen zu widerstehen. Statuserkennung und LED-Anzeige für HDBaseT™ Signalübertragung auf dem Remote Gerät
- EDID Buffer für flüssiges Einschalten und Anzeige in höchster Qualität
- Übertroffene Videoqualität über lange Distanzen: HDBaseT™ Standardmodus bis zu 4K bei 100 m (Cat 6/6a/2L-2910), HDBaseT™ Lange Reichweite Modus bis zu 1080P bei 150 m
- Lange Reichweite Modus Schalter – schaltet zwischen HDBaseT™ Standard und Lange Reichweite Modus um
- USB 2.0 Full Speed Ports – gewährleistet schnelle Übertragungsgeschwindigkeiten für Peripheriegeräte
- HDCP kompatibel
- Unterstützt individuelles 2-Kanal Stereo Audio für hochwertige Audioanwendungen

- Unterstützt PC Aufwachfunktion über eine einzige Drucktaste
- Integrierter 8 KV/15 KV ESD Schutz (Berührungsspannung 8 KV; Luftspannung 15 KV)

Technische Daten

Hersteller	ATEN
Produktgruppe	KVM-(IP) Verlängerungen
Produkttyp	KVM-Extender, DisplayPort
Farbe	schwarz
Länge	100 m
Lieferumfang	1x CE920L USB DisplayPort HDBaseT 2.0 KVM Extender (Lokales Gerät), 1x CE920R USB DisplayPort HDBaseT 2.0 KVM Extender (Remote Gerät), 1x LIN5-0205-21DG Mikrofonkabel, 1x LIN5-0205-21CG Lautsprecherkabel, 1x LIN6-04U1-V1BG USB Typ-A auf Typ-B Kabel, 1x LIN5-20K1-K13G DisplayPort Kabel, 2x Montagesets, 2x 0AD9-1F05-30EG Netzteile, 1x Benutzeranleitung
Gewicht	1950 g
Verpackungshöhe	220 mm
Verpackungsbreite	100 mm
Verpackungstiefe	330 mm
Paketgewicht	2.154 kg