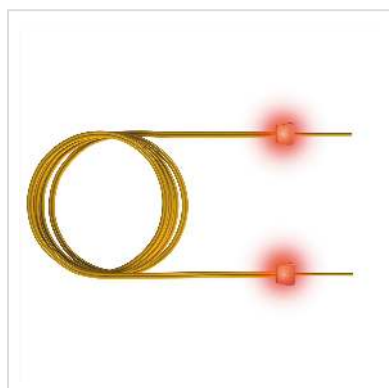


# saCon LWL-LED-Patchkabel duplex 9/125µm OS2, LC/LC, gelb, 3 m

Artikelnummer	21.16.2213
Hersteller	saCon
Hersteller-Art.-Nr.	LSD02200030
EAN (Einzelstück)	4055516018304

saCon™



LSOH

**Das saCon LWL-LED-Patchkabel ist für den Einsatz in Büro, Industrie und Rechenzentren entwickelt worden.**

Durch den Kabelaufbau ist gewährleistet, dass die optischen Übertragungsparameter ein Höchstmaß an Datensicherheit bieten. Das patentierte Verfahren zur einfachen Zuordnung der Kabelenden zueinander erhöht die Betriebssicherheit erheblich, da ein unbeabsichtigtes Ziehen der Patchleitungen verhindert wird. Nach der Kontaktierung einer Patchkabelseite mit dem Detektor werden beide Kabelenden elektrisch angeregt und leuchten.

- Duplex-Kabel mit dem Fasertyp 9/125µm OS2
- Kabelmantel halogenfrei und flammhemmend, gelb
- SFF-Verbinder für hohe Packungsdichte, farblich codierbar, Stecker mit Keramik-Ferrule
- Hinweis: Kabel ist in 1m, 2m, 3m, 5m und 10m verfügbar; andere Längen auf Anfrage möglich

## Technische Daten

Hersteller	saCon
Produktgruppe	Fiber Optic Kabel
Produkttyp	LWL-Patchkabel OS2

Farbe	gelb
Länge	3 m
Anzahl Fasern	2
Kabeltyp	Duplexkabel
Aussenkabel	nein
Faserquerschnitt	Singlemode 9/125µm OS2
Anschlüsse	LC / LC
Seite 1 Typ des Anschlusses	LC
Seite 2 Typ des Anschlusses	LC
Aramid Zugentlastung	ja
Kabel LSOH	ja
Zugbelastbarkeit	100 N
Verpackungshöhe	10 mm
Verpackungsbreite	160 mm
Verpackungstiefe	140 mm
Paketgewicht	0.07 kg