



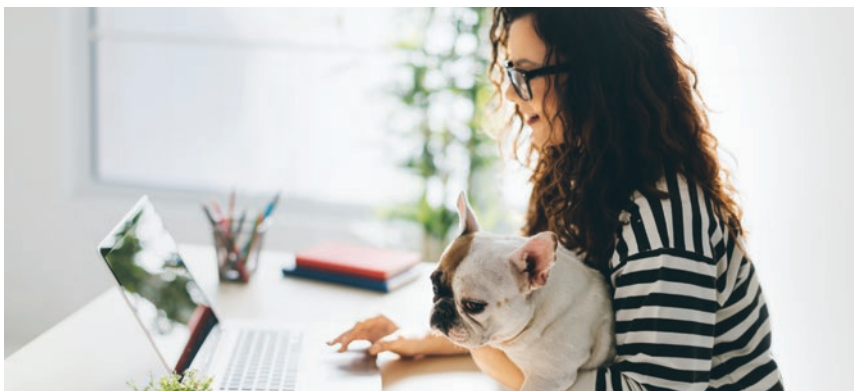
## LINKSYS VELOP AC1200 DUAL-BAND MESH-WLAN-SYSTEM

### WLAN für Ihren Lifestyle

Velop mit Intelligent Mesh™ -Technologie ist ein preisgekröntes Mesh-WLAN-System, das in jedem Haushalt für ein einwandfreies WLAN mit voller Signalstärke sorgt. Ganz gleich, wo Ihr Internetanschluss ist und wie groß Ihr Haus oder Ihre Wohnung ist: Velop kann genau auf Ihren Bedarf abgestimmt werden. Es optimiert die Verbindung ständig und ermöglicht so ein nahtloses WLAN und den schnellsten Weg ins Internet. Anders als bei herkömmlichen Routern und Range Extendern/Repeatern sorgt jedes Node für ein starkes WLAN-Signal. Je nach Bedarf Ihrer Familie können Sie einfach weitere Nodes hinzufügen und auf die Räumlichkeiten abstimmen. Das System eignet sich für die Apparatur und die Geschwindigkeiten, die Ihr Internetprovider bereitstellt. Dank der einfachen App-basierten Einrichtung können Sie innerhalb von wenigen Minuten loslegen.

### Wichtigste Funktionen

- **Geeignet für alle gängigen Internetprovider**  
Genießen Sie ein einwandfreies WLAN mit der Apparatur und den Geschwindigkeiten aller Internetprovider.
- **Ständige Verbesserung**  
Dank automatischer Fehlerbehebung sorgt Velop für eine schnelle und einwandfreie WLAN-Verbindung
- **Zukunftssicheres WLAN**  
Automatische Software-Updates sorgen dafür, dass das System immer auf dem neuesten Stand und sicher ist
- **Einrichtung in wenigen Minuten**  
Mit der Linksys App können Sie die Nodes bequem in Ihrer Wohnung oder Ihrem Haus platzieren, Ihrem Netzwerk einen Namen geben und ein Kennwort auswählen
- **Dezentes Design passt in jeden Raum**  
Schlichtes, elegantes Design passt zu jeder Einrichtung
- **Sicherheit für die Familie**  
Sie können Inhalte zur Sicherheit blockieren und die Internetverbindung vorübergehend deaktivieren, um Zeit mit der Familie zu verbringen





Unterseite

Reset-Taste  
Ein/Aus-Schalter

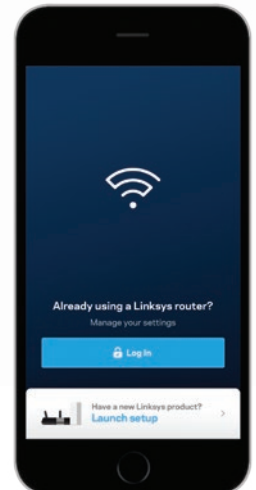


Oberseite

LED-Anzeige



Rückseite



Linksys App

## Verpackungsinhalt:

### 1er-Pack (VLP0101-EU-/UK/)

- Linksys Velop
- 1 Ethernetkabel
- Netzteil
- Kurzanleitung
- Gedruckte Dokumentation

### 2er-Pack (VLP0102-EU-/UK/-ME)

- 2 Linksys Velop-Nodes
- 1 Ethernetkabel
- 2 Netzteile
- Kurzanleitung
- Gedruckte Dokumentation

### 3er-Pack (VLP0103-EU-/UK/-ME)

- 3 Linksys Velop-Nodes
- 1 Ethernetkabel
- 3 Netzteile
- Kurzanleitung
- Gedruckte Dokumentation



Auch kompatibel mit Windows 10

## Technische Daten:

**WLAN-Mesh-Konnektivität für eine nahtlose WLAN-Verbindung und gleichzeitiges Streamen**  
WLAN AC1200 (867 + 300 Mbit/s)\* mit MU-MIMO

2,4-GHz-Frequenzband - 300 Mbit/s\*  
5-GHz-Frequenzband - 867 Mbit/s\*  
Simultanes Dual-Band  
IEEE 802.11b/g/n - 2,4 GHz - Unterstützung für 256-QAM  
IEEE 802.11a/n/ac - 5 GHz  
Beamforming - Beamforming für 2,4-GHz- und 5-GHz-Frequenzband  
Seamless Roaming-Technologie

**Prozessor und Speicher für eine schnellere Verarbeitung**

716-MHz-Vierkernprozessor  
256 MB Flash und 256 MB SDRAM

**Antenne für erweiterte Funkabdeckung**  
Zwei Dual-Band-Antennen und Hochleistungsantennen

**Funkfrequenzen:**  
2142-2472 MHz  
5180-5320 MHz  
5500-5700 MHz

**Ausgangsleistung:**  
2142-2472 MHz: 19,97 dBm  
5180-5320 MHz: 22,96 dBm  
5500-5700 MHz: 28,38 dBm

**Antennentyp:** PCB

**Antennengewinn:**  
Bluetooth: 1,48 dBi  
2142-2472 MHz: 2,4 dBi  
5180-5700 MHz: 3,6 dBi

**Anschlüsse für WAN- und LAN-Verbindungen**  
Zwei Gigabit-Ethernet-Ports mit automatischer Erkennung für WAN- und LAN-Verbindungen

**Bluetooth 4.1/LE für ein sicheres und einfaches App-basiertes Setup**

**Sicherheit**  
WPA2 Personal WLAN-Verschlüsselung

**Abmessungen - Kleine Standfläche nimmt wenig Platz ein**  
7,9 cm<sup>2</sup>  
14 cm hoch

**Erforderlich für die Einrichtung - einfache und sichere Einrichtung über die App**  
Mobilgeräte mit Android 4.0.3 oder iOS 8 und höher

\* Maximale Leistung gemäß den Spezifikationen des IEEE-Standards 802.11. Die tatsächliche Leistung kann variieren und geringere Kapazitäten des WLAN-Netzwerks, eine geringere Datendurchsatzrate, Geschwindigkeit, Reichweite und Funkabdeckung einschließen. Die Leistung wird durch zahlreiche Faktoren, Bedingungen und Variablen beeinflusst. Dazu zählen Baustoffe und die Konstruktionsweise von Gebäuden, das Datenverkehrsaufkommen im Netzwerk, die Kombination der eingesetzten WLAN-Geräte, Interferenzen und weitere ungünstige Bedingungen. Um die beste Leistung zu erzielen, muss dieses Produkt mit kompatiblen AC1200 WLAN-Geräten verwendet werden. Die Standard-Übertragungsraten - 867 Mbit/s (für das 5-GHz-Frequenzband), 300 Mbit/s (für 2,4-GHz-Frequenzband) - sind die physischen Datenraten. Der tatsächliche Datendurchsatz kann geringer sein und ist abhängig von den verwendeten WLAN-Produkten und externen Faktoren. Änderungen vorbehalten. Um dieses Produkt und andere verbundene Geräte mit dem Internet zu verbinden, benötigen Sie einen aktiven, von einem Internet-Dienstleister bereitgestellten Breitband-Internetanschluss. Für manche Geräte werden möglicherweise zusätzliche WLAN-Adapter oder ein Ethernetkabel benötigt, um eine Verbindung herzustellen.

Erfordert unter Umständen ein Software-/Firmware-Update, das unter [linksys.com/support](http://linksys.com/support) heruntergeladen werden kann.

Jedes Node im WLAN-System ermöglicht eine Reichweite, die ungefähr die Größe einer Zwei- bis Dreizimmerwohnung abdeckt. Die Reichweite ist abhängig von der Anzahl und der Platzierung der Nodes im System. Die Spezifikationen zur Reichweite basieren auf Testergebnissen unter normalen Bedingungen. Die tatsächliche Reichweite kann variieren, da sie durch Funkstörungen, die jeweilige Betriebsumgebung und Baumaterialien beeinflusst wird. Angaben zur Funkabdeckung dienen nur zur Referenz und können nicht garantiert werden, da jedes WLAN-Netzwerk einmalig ist.

Artikelnummer	UPC:	EAN	Steckertyp:
VLP0101-EU	745883763474	4260184667642	Kombinierter französischer/deutscher Stecker (CEE 7/7)
VLP0101-UK	745883763498		Britischer Stecker (BS1363)
VLP0102-EU	745883763504	4260184667666	Kombinierter französischer/deutscher Stecker (CEE 7/7)
VLP0102-ME	45883758272	4260184667574	Britischer Stecker (BS1363)
VLP0102-UK	745883763511		Britischer Stecker (BS1363)
VLP0103-EU	745883758258	4260184667581	Kombinierter französischer/deutscher Stecker (CEE 7/7)
VLP0103-ME	745883761579	4260184667598	Britischer Stecker (BS1363)
VLP0103-UK	745883758302		Britischer Stecker (BS1363)