

## Performance C Serie

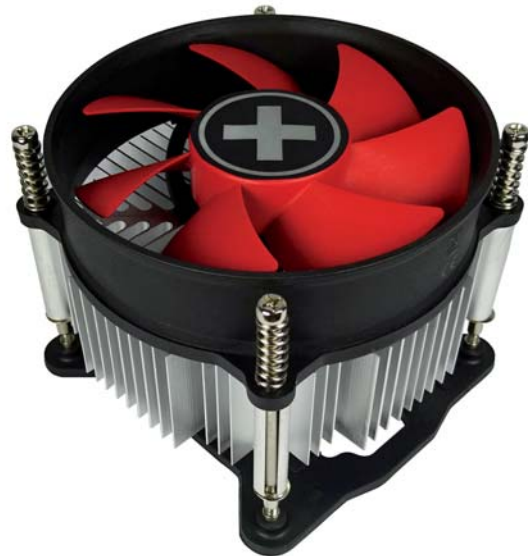
### Intel CPU Kühler I350PWM

Als Ergänzung zu dem jahrelang bewährten I250PWM Modell von Xilence, kommt für die 12. Intel Generation der I350PWM für den Sockel LGA1700. Bekannt für seinem hohen Luftdurchsatz und seines exzellentes Preis-Leistungs-Verhältnisses, sorgt der I350PWM für effiziente Kühlung der leistungsfähigen 12. Intel Generation.

Der rote 92mm Lüfter ist dank Hydro Bearing und PWM Steuerung äußerst leise.

Zudem zeichnet er sich durch eine sichere und stabile Befestigung mittels Backplate aus.

Mit seiner kompakten Größe und seiner 110W TDP Leistung kühlt er zuverlässig bis zu 12600 non K Prozessoren.



### Produktspezifikationen

- Leiser, flüssigkeitgelagerter 92mm PWM Lüfter
- Feine Aluminiumlamellen für hohen Luftdurchsatz und effiziente Kühlung
- Geeignet für die Intel Sockel LGA 1700
- Inklusive Wärmeleitpaste

### Technische Daten

Sockel	LGA 1700
CPU max. Watt	110W
Lüftergröße	92 x 92 x 25mm
Lüftergeschwindigkeit	800 - 2500 ± 10% RPM
Luftdurchsatz	44,25 CFM
Lüftersteuerung	PWM
Geräuschpegel	17.6 - 26.4 dB (A)
Wärmeleitpaste	vorapplied
Abmessungen	95 x 95 x 69.5mm
Gewicht	403g

### Logistische Daten

Herstellernummer	I350PWM
Artikelnummer	XC232
EAN Barcode	4044953503207